

# «Развитие познавательной активности учащихся на уроках и во внеурочной деятельности по кубановедению через проектную деятельность»



Из опыта работы  
**Воловодовой Марины Ивановны,**  
учителя кубановедения  
МБОУ СОШ № 3 ст. Павловской

# Музейная комната «Истоки»



## *Характеристика фонда музейной комнаты*

- Предметы старины – 188 экспонатов
- Документы – 8
- Фотографии – 54 шт.
- Книги, журналы, газеты – 24 шт.

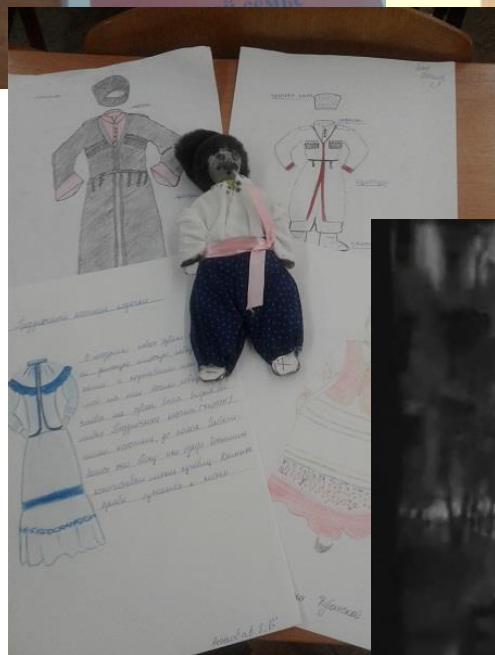


# Виды учебных проектов

## Исследовательские



«О чем рассказал музейный экспонат?»



Индивидуальные, парные, групповые

# Основные правила выбора темы проекта

1. Тема должна быть интересна ребенку.
2. Тема должна быть выполнима, решение ее должно быть полезно участникам исследования.
3. Тема должна быть оригинальной, с элементами неожиданности, необычности.
4. Тема должна быть такой, чтобы работа могла быть выполнена относительно быстро.
5. Тема должна быть доступной. Она должна соответствовать возрастным особенностям детей.
6. Сочетание желаний и возможностей.
7. С выбором темы не стоит затягивать.

**1**

**ПРОБЛЕМА**

**2**

**ПРОЕКТИРОВАНИЕ**

**3**

**ПОИСК ИНФОРМАЦИИ**

**4**

**ПРОДУКТ**

**5**

**ПРЕЗЕНТАЦИЯ**

**6**

**ПОРТФОЛИО**







# Краснодарский край

Краснодарский край — субъект Российской Федерации на юге Европейской части России, входит в состав Южного федерального округа.



**Краснодарский край**  
Образован — 11 сентября 2007 года  
Граничит — с юго-западной стороны — Ставропольский край, Карачаево-Черкесия, Абхазия и частично Краснодарский край; с юго-восточной — Грузия (Гуртия).  
Административный центр — город Краснодар.  
Где-то близ административного центра — Анапа, Туапсе, Майкоп, Абинск.



Краснодар

Общая протяженность границы в 1340 километров — 740 километров проходит вдоль моря. Наибольшая протяженность берега с островами — 327 км с островами.

## Карта Краснодарского края



Общая протяженность береговой линии составляет 327 км.

Самая высокая точка — гора Машук (1492 м).

Самая низкая точка — уровень моря (0 м).

Самая длинная река — Кубань (350 км).

Самая высокая температура — +45 °C.

Самая низкая температура — -35 °C.

Самая высокая влажность — 100%.

Самая низкая влажность — 10%.

Самая высокая скорость ветра — 20 м/с.

Самая низкая скорость ветра — 0 м/с.

Самая высокая влажность — 100%.

Самая низкая влажность — 10%.

Самая высокая скорость ветра — 20 м/с.

Самая низкая скорость ветра — 0 м/с.

Самая высокая влажность — 100%.

Самая низкая влажность — 10%.

Самая высокая скорость ветра — 20 м/с.

Самая низкая скорость ветра — 0 м/с.

Самая высокая влажность — 100%.

Самая низкая влажность — 10%.

Самая высокая скорость ветра — 20 м/с.

Самая низкая скорость ветра — 0 м/с.

Самая высокая влажность — 100%.

Самая низкая влажность — 10%.

Самая высокая скорость ветра — 20 м/с.

Самая низкая скорость ветра — 0 м/с.

Самая высокая влажность — 100%.

Самая низкая влажность — 10%.

Самая высокая скорость ветра — 20 м/с.

Самая низкая скорость ветра — 0 м/с.

Самая высокая влажность — 100%.

Самая низкая влажность — 10%.

Самая высокая скорость ветра — 20 м/с.

Самая низкая скорость ветра — 0 м/с.

Самая высокая влажность — 100%.

Самая низкая влажность — 10%.

Самая высокая скорость ветра — 20 м/с.

Самая низкая скорость ветра — 0 м/с.

Самая высокая влажность — 100%.

Самая низкая влажность — 10%.



## ЭКОЛОГИЧЕСКИЙ ТУРИЗМ

Здоровый, активный отдых — это не только спорт, но и экологический туризм. Мы предлагаем вам посетить экологический туризм. Это не только отдых, но и возможность узнать много нового о природе. Это не только отдых, но и возможность узнать много нового о природе. Это не только отдых, но и возможность узнать много нового о природе.



Природный объект — река Сосыка

## Река Сосыка — самый большой левый приток реки Еи.

Наименование	Величина
Длина	150 км
Площадь бассейна	1000 км²
Высота	в 10 км от устья реки высота над уровнем моря 100 м
Ширина устья	100 м
Средняя скорость течения	10 км/ч
Средняя глубина	10 м
Средняя температура воды	10 °C
Средняя влажность воздуха	100%
Средняя скорость ветра	10 м/с
Средняя влажность почвы	100%

## Из истории

В переводе с греческого река «Сосыка» означает «белая». Одна из версий, связанная с историей, заключается в том, что поговаривали, что до основания возникла подосада к реке, от которой шел неприятный запах, напоминающий запах тухлого мяса. В действительности, на территории Павловской наблюдалась перенасыщенность воды сероводородом.



## Причины загрязнения реки района

- Из-за большого количества дамб дно реки забито отложениями ила.
- Процесс мелиации реки, в засушливое время года многие места пересыхают и образуют мелководные разобщенные плёсы, зарастающие камышом, осоками и водорослями.
- Промышленные отходы.
- Загрязнения берегов мелким мусором.

## И оживает река...



## Река сегодня







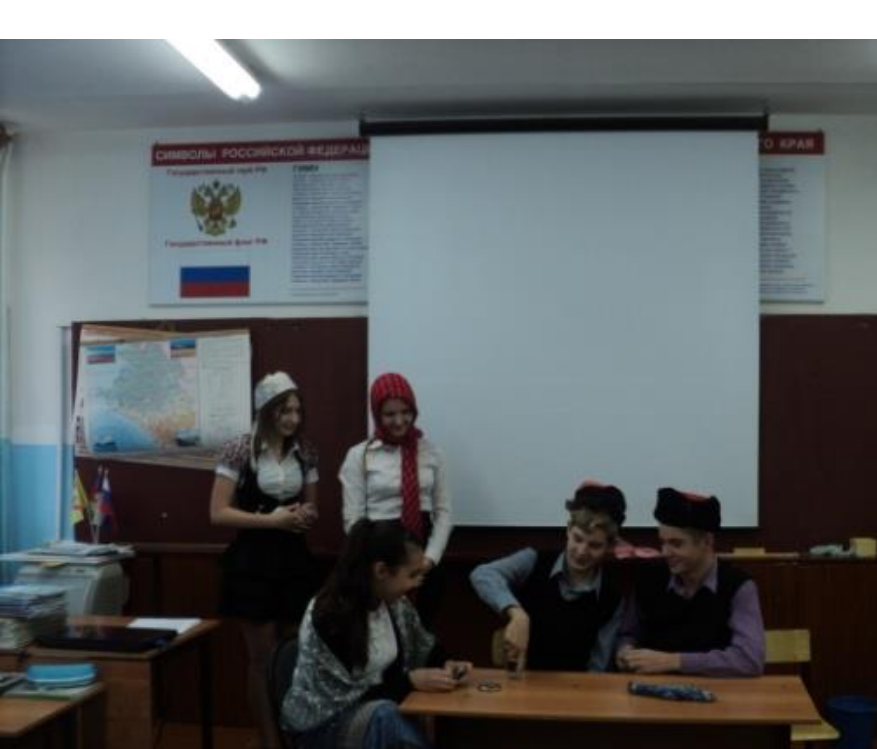


## A large, detailed diorama of a prehistoric landscape. It features a rocky, elevated area with various prehistoric plants and animals, including a large orange dinosaur, a blue dinosaur, and a green dinosaur. The foreground is a flat, green area with more plants and a small body of water. The background shows a wooden structure, possibly a table or bench.

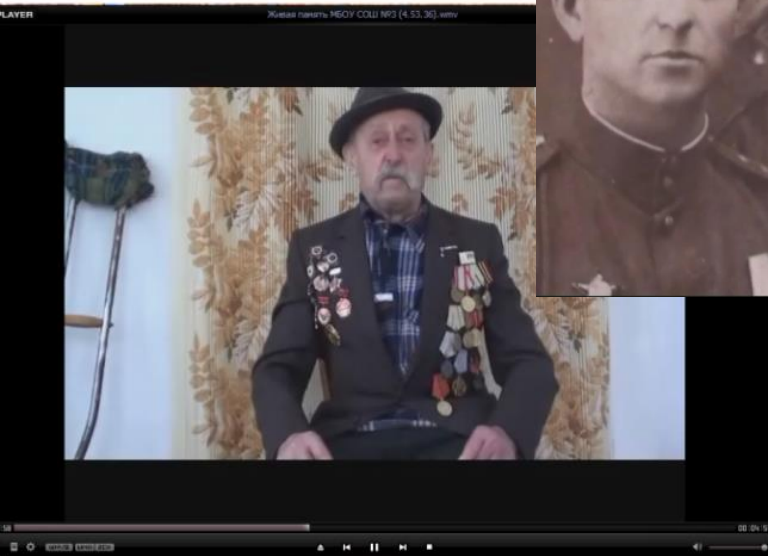
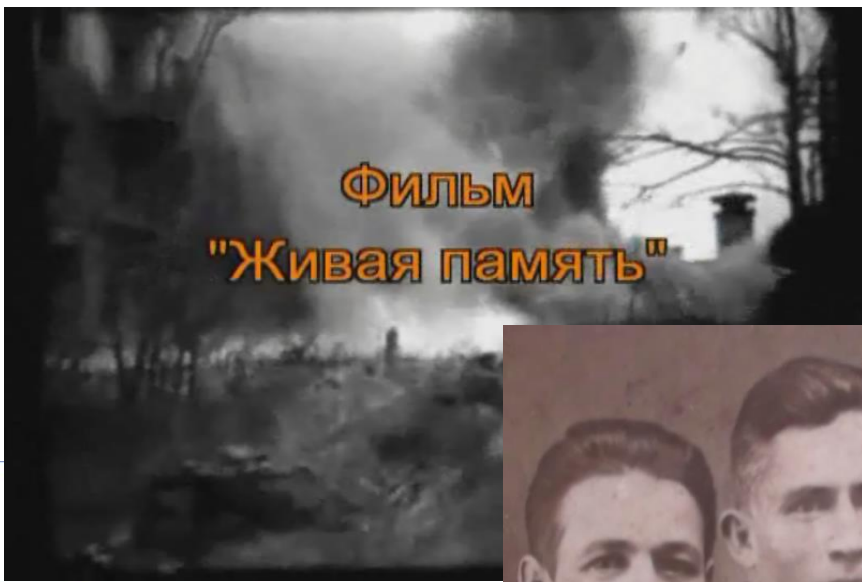
The map is a hand-drawn representation of the Krasnodar Krai region. It features several key elements:

- Geographical Features:** The Black Sea is depicted on the right side, and the Caucasus Mountains are shown as a green, hilly area on the left. Major rivers like the Kuban, Stepik, and Laba are drawn in blue.
- Cities and Towns:** Labeled locations include Krasnodar, Stavropol, Rostov, and others. Specific districts like 'Krasnodarsky', 'Stepiksky', and 'Labinsky' are also marked.
- Landmarks and Symbols:** A large green cross-like symbol is prominent in the center. A red line, possibly a railway or road, runs through the region. A green circle with a cross inside is located near the top right.
- Animal Illustrations:** Several cutouts of animals are placed on the map: a horse (top left), a cow (middle left), a pig (middle right), and a sheep (bottom right). These are likely representing the region's agricultural products.
- Map Title and Labels:** The title 'Краснодарский край' is written at the top. Other labels include 'Кубань', 'Степик', 'Лаб', 'Кавказские горы', and 'Черное море'.







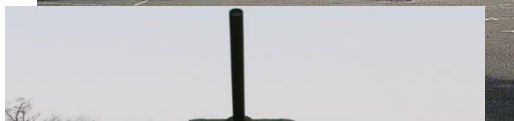
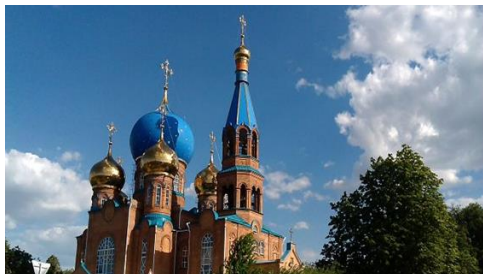


**Документальный фильм «Живая память»  
создан в 2012-2013 учебном году, 2014-  
2015 «Труженицы тыла», 2015-2016 «Дети  
войны»**

# Краевой конкурс исследовательских работ «Родной свой край люби и знай»

## «Семь чудес Павловского района»

Шевчук Кристина Андреевна  
Краснодарский край, Павловский район,  
ст. Павловская МБОУ СОШ № 3, 6 класс  
*Руководитель:*  
*Воловодова Марина Ивановна,*  
*учитель кубановедения МБОУ СОШ № 3*





# «Природа Павловского района: от прошлого к настоящему»



Крячко Анастасия Владимировна  
Краснодарский край, Павловский район,  
ст. Павловская МБОУ СОШ № 3, 6 класс *Руководитель:*  
*Воловодова Марина Ивановна,*  
*учитель кубановедения МБОУ СОШ № 3*



# Метод проектов во внеурочной деятельности



**Обсуждение проекта**



**Защита проектов**



**Реализация проекта**







# Есть идея!



Кубанское  
подворье



Вовлечение учащихся  
в исследовательскую  
краеведческую работу



Сохранение памяти  
об историческом  
прошлом  
малой родины







# Результат работы над проектом





**СПАСИБО ЗА ВНИМАНИЕ!**